

Neofuser⁺
Neofuser Plus⁺
Neofuser Vario Plus⁺

Neofuser

Series



Neofuser⁺

Neofuser는 기본 유속을 일정하게 배출하는 일회용의 의약품 주입기로서 탄성력을 지닌 약동저장부와 모세관으로 설계된 유속조절부로 구성되어 있습니다.

Neofuser는 수술 후의 급성통증과 만, 암성 통증 조절은 물론 항생제 주입 등의 정밀한 약물치료를 목적으로 적용됩니다.

Flow Restrictor



모세관으로 설계된 유속 조절부는 정해진 유속으로 주입되며, 유속에 따라 걸림력을 적용하여 구분이 용이합니다.



Neofuser Plus⁺

Neofuser Plus는 지속적인 약물주입과 요구에 따른 추가주입이 가능한 제품으로 통증의 정도에 따라 볼러스(Bolus)를 사용할 수 있으며, 볼러스는 잠금장치(잠금시간: Lockout time)에 의해 안전하게 주입됩니다.

PCA(Patient Controlled Analgesia) Module



볼러스 버튼은 순간압력 감응식 역류방지밸브를 적용하여 의도하지 않은 약물의 주입이 발생하지 않기 때문에 안전합니다. 모듈(PCA Module)의 뒷면에는 클램프를 부착하여 휴대가 간편하고, 손 안에 쥐어지도록 설계하여 편리합니다.



Neofuser VarioPlus⁺

Neofuser VarioPlus는 통증의 변화 양상에 따라 약물의 적정 주입용량을 선택, 조절할 수 있도록 7 단계로 설정하였으며, 필요시에는 기본 약물주입을 차단(Off)할 수 있고, 환자의 요구에 따른 추가 주입(Bolus)을 할 수 있습니다.

수술 후 급성통증을 비롯한 만성통증 치료 등 다양한 통증의 변화에 효과적으로 사용할 수 있는 일회용 펌프로서 모드별 유속의 범위를 선택하여 적용할 수 있습니다.

단위	유속
0.5ml	0.5ml/hr ~ 3.5ml/hr
1.0ml	1.0ml/hr ~ 7.0ml/hr
2.0ml	2.0ml/hr ~ 14.0ml/hr



VarioPlus Module & Key

기본 주입 유속을 설정할 경우 : 유속조절키를 모듈부에 삽입하고, 7단계의 유속과 Off 모드 중 정확한 위치에 오도록 용량을 선택, 설정한 후 유속조절키(Key)는 제거하여 별도로 보관합니다.

※ 공기를 제거한(Priming)후, 반드시 원하는 유속에 화살표의 방향을 맞추어야 합니다.



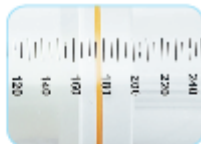


Common Feature



Air-vent Blue-end Cap

소수성 멤브레인(Hydrophobic membrane)필터를 탑재한 블루캡은 공기를 선택적으로 통과하므로 충전(Priming)이 편리하며, 충전 후 별도의 Clamping은 필요하지 않습니다.



Scaled Pump Body

제품의 몸체에는 눈금과 오렌지색의 눈금자를 배치하여 시인성을 높였으며, 약물의 주입정도와 남은 용량을 확인을 할 수 있습니다.



Pressure-Activated Valve

ISO규격(Ref. ISO80369-7)에 적합한 디자인과 One-way 밸브를 장착한 구조로 설계 하였으며, 약물주입시 누수(Leakage)가 없고 안전합니다.



Portable Clip

휴대용 집게 및 탄성재질의 고리를 채용하여 휴대시 불편함을 해소하였으며, 하트모양의 실리콘 탄성 고리는 필요시 제품을 거치대에 걸어들 수 있습니다. [장시간 거치시 유속이 빨라 질수있습니다.]



Technical Specifications

제조조건(Production Condition)

- 약물저장부(Balloon reservoir)와 유속조절부는 수평선상에 위치, 23°C, 0.9%N/S의 기준에서 제조, 생산합니다.

유속 정확도(Flow-rate Accuracy)

- Reservoir Volume에 따른 정확도

· 60ml~120ml : $\pm 10\%$

· 200ml~450ml : $\pm 15\%$

- 사용 약물의 온도(Temperature), 점도(Viscosity)에 따라 기본 유속은 달라질수 있습니다.

- 높이(Height)에 따른 중력의 영향은 유속에 영향을 줄 수 있으며, 약물저장부와 유속조절부의 수평선상 위치에서 유속은 가장 안정적입니다.

Note

펌프를 고정할 경우에는 높낮이의 차이를 최소화 하는 것이 유속의 오차를 줄일수 있습니다.





Product Specifications & Code Information

제품별 보험코드(EDI Code)

제품명	보험코드
Neofuser	J4 303 024
Neofuser Plus	J4 306 024
Neofuser VarioPlus	J4 308 024

Neofuser⁺ : 지속주입형

Product Specifications	Volume(ml)		Basal flow rate(ml/hr)
		60ml(S), 100ml(M), 180ml(R), 275ml(L), 450ml(X)	
Code Information	M2	100	2.0
	L5	275	5.0

Neofuser Plus⁺ : 자가조절형

Product Specifications	Volume(ml)		Basal flow rate(ml/hr)	Bolus volume(ml)	Lock-out time(min)
		60ml(S), 100ml(M), 120ml(N), 180ml(R), 275ml(L), 450ml(X)		0.5-10.0ml/hr	0.5ml, 1.0ml, 2.0ml
Code Information	M2015R	100	2.0	0.5	15
	N2015E	120	2.0	1.0	15
	R2015E	180	2.0	1.0	15
	L4015W	275	4.0	2.0	15
	MT0010E	100	-	1.0	10

Neofuser VarioPlus⁺ : 유속선택형

Product Specifications	Volume(ml)		Basal flow rate(ml/hr)	Bolus volume(ml)	Lock-out time(min)
		60ml(S), 100ml(M), 120ml(N), 180ml(R), 275ml(L), 450ml(X)		<ul style="list-style-type: none"> · Low Volume(0.5ml): 0.5-3.5ml/hr, off(stop) · Med. Volume(1.0ml): 1.0-7.0ml/hr, off(stop) · Large Volume(2.0ml): 2.0-14.0ml/hr, off(stop) 	0.5ml, 1.0ml, 2.0ml
Code Information	VMT03515E	100	Off, 0.5, 1.0, 1.5, 2.0, 2.5, 3.0, 3.5	1.0	15
	VN03515E	120	Off, 0.5, 1.0, 1.5, 2.0, 2.5, 3.0, 3.5	1.0	15
	VR1715W	180	Off, 1.0, 2.0, 3.0, 4.0, 5.0, 6.0, 7.0	2.0	15
	VL21415W	275	Off, 2.0, 4.0, 6.0, 8.0, 10.0, 12.0, 14.0	2.0	15



 **S&S MED**

(주)수앤수메드
15848, 경기도 군포시 봉성로 67
(동국화공 나암동 1층)
www.neofuser.com
TEL. 031-473-5171 FAX. 031-474-5171

